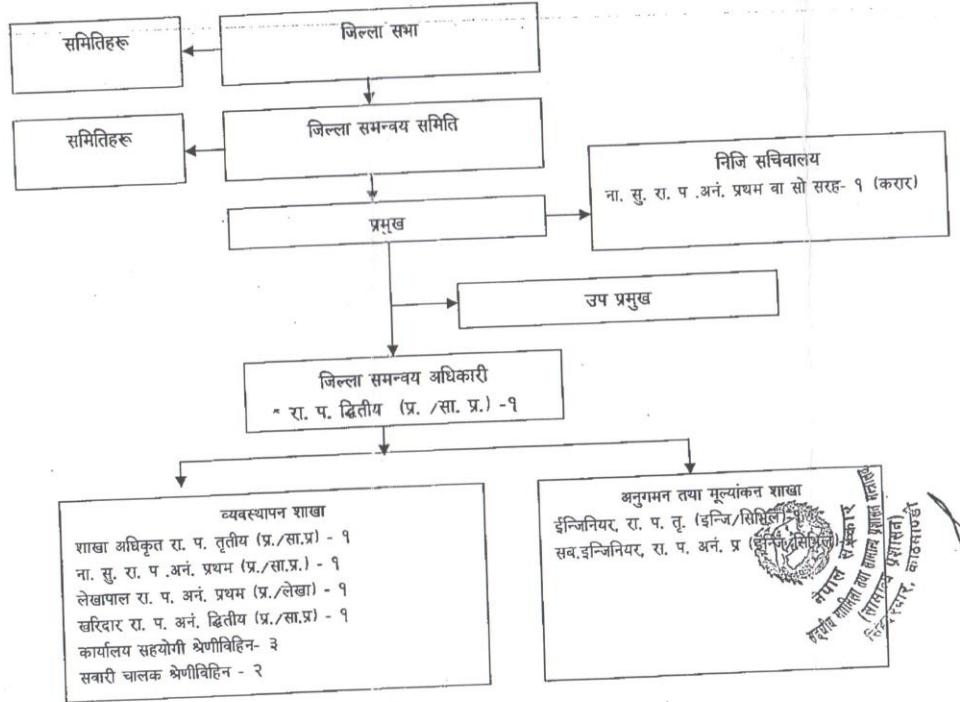


जिल्ला समन्वय समिति, (७७ जिल्ला) को संगठन संरचना



प्रमुखको जिजि सचिवालयमा रहने रा.प.अनं.प्रथम तहको पदमा जिल्ला समन्वय समितिको कुनै कर्मचारीलाई खटाउन वा करारमा नियुक्त गर्न सक्नेछ । यसरी करारमा नियुक्त गरेको कर्मचारी प्रमुखको पद समाप्त भएमा स्वतः अवकाश हुनेछ ।

अनुगमन तथा मूल्यांकन शाखा
इन्जिनियर, रा. प. तृ. (इन्जि/शिफ्टि)
सब.इन्जिनियर, रा. प. अनं. प्र (इन्जि/शिफ्टि)
नेपाल सरकार
सर्वोच्च न्यायालयको कार्यालय
सिन्धुचौर, काठमाडौं